

三友堂病院緩和ケア病棟実績（平成24年4月～平成24年3月）

患者総数	81名
	男性：59名 女性：33名
平均年齢	75.6歳
平均在棟日数	11日
在宅移行率	51名 (63%)
死亡数	80名（在宅死24名も含む）
	1週間以内死亡数 10名
	2週間以内死亡数 18名

疾患別患者総数

胃・食道癌	20	泌尿器科系癌	3
結腸・直腸癌	17	婦人科系癌	1
肝・胆・膵癌	12	頭頸部癌	4
乳癌	2	骨髄腫癌	2
肺癌	19	原発不明	1
合 計			81

紹介元

当 院		他医療機関	
呼吸器内科	15	山形大学医学部	6
消化器内科	16	米沢市立病院	5
外科	31	公立置賜総合病院	1
泌尿器科	3	県立中央病院	1
脳外科	1	公立南陽病院	1
		石山内科	1
小計	66	小計	15
合 計		合 計	81

入院目的

在宅移行	21
症状コントロール	40
看取り	19
レスパイト	1
合 計	81

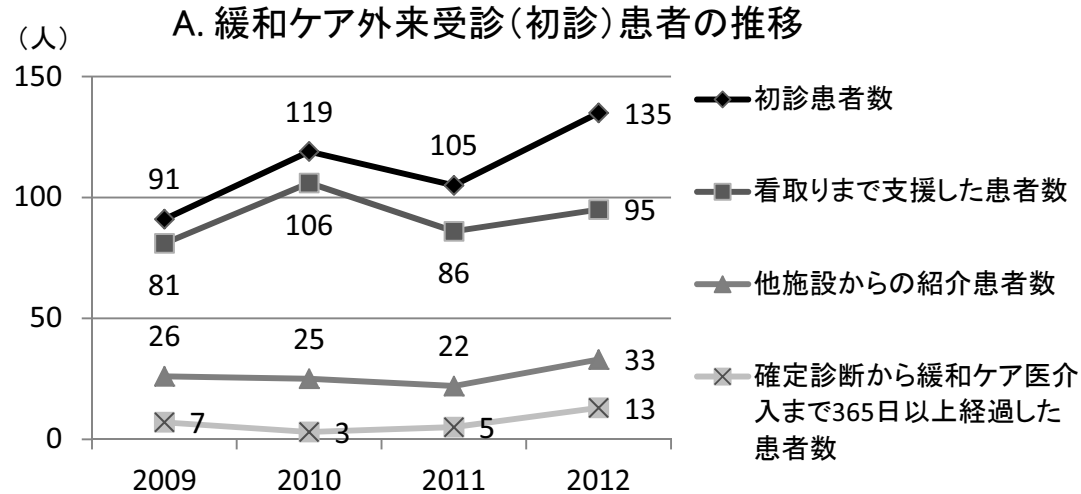
住所別

米沢市	64
南陽市	1
高島町	3
川西町	9
白鷹町	1
飯豊町	1
小国町	1
上山市	1
合 計	81

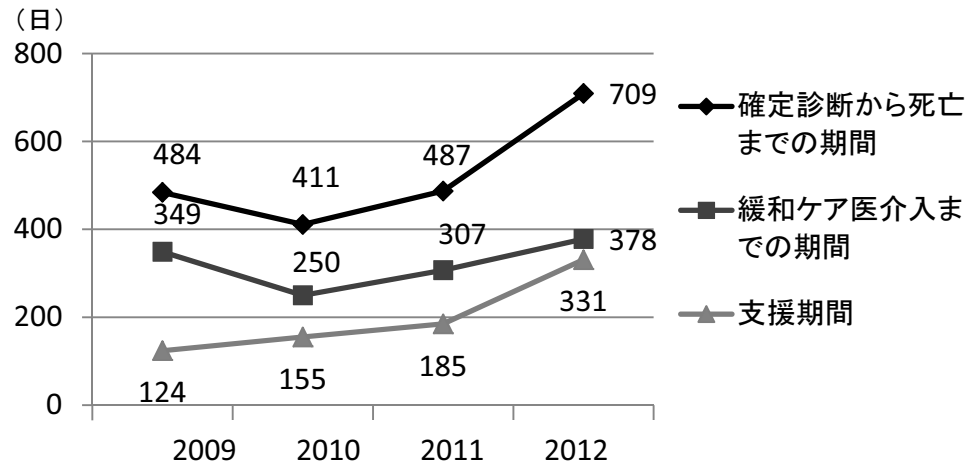
死亡場所

当院（緩和ケア病棟）	50
当院（緩和ケア病棟以外）	3
他病院	1
施設	2
自宅	24
生存	1
合 計	81

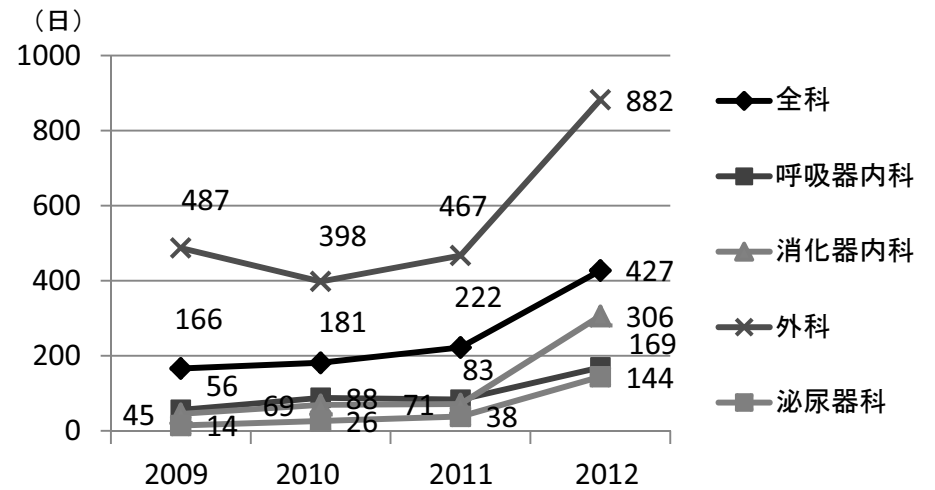
地域緩和ケアサポートセンター受診患者動向



B. 確定診断から死亡までの期間/確定診断から緩和ケア医介入までの期間/センターによる支援期間, それぞれの平均日数の推移

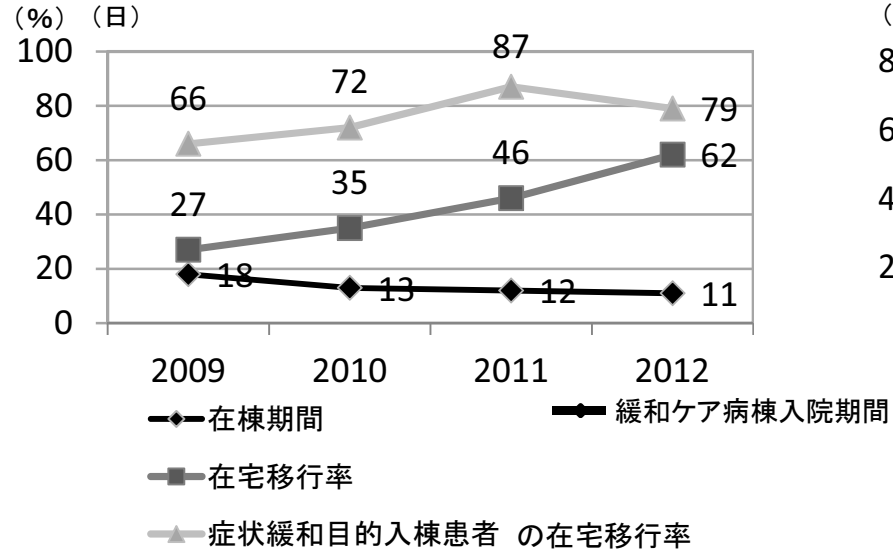


C. 緩和ケア科と腫瘍診療科(全科・呼吸器内科・消化器内科・外科・泌尿器科)の併科期間, それぞれの平均日数の推移



活動の成果

A. 緩和ケア病棟入院期間および在宅移行率, 症状緩和目的入棟患者の在宅移行率



B. 在宅療養期間および在宅死数

